

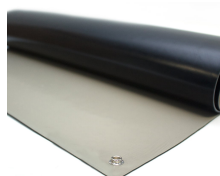
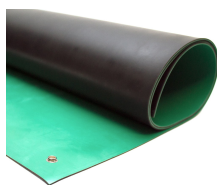
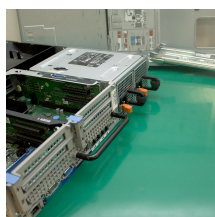


Conductive Rubber Bench Matting

Tapis antistatique en caoutchouc bi-couche



- Tapis en caoutchouc bi-couche à surface colorée et sous-couche noire.
- Surface : couche antistatique de 0,5 mm d'épaisseur.
- Résistant au fer à souder et peu réfléchissant, le tapis de table idéal pour la fabrication et la réparation de composants électriques.
- Mise à la terre avec fiche mâle (10 mm) intégrée au tapis.
- Conforme à la norme IEC 61340-5-1.
- Résistance point à point (Rp-p) : $5,2 \times 10^7 \Omega$
- Résistance à un point de mise à la terre (Rgp) : $2,7 \times 10^7 \Omega$



les pièces

Numéro d'article	Taille	Couleur	Poids (kg)
CDR040004	0,6 m x 1,2 m x 2 mm	Vert	2.35
CDR060004	0,6 m x 1,2 m x 2 mm	Gris	2.35

Spécifications techniques

Matériau	caoutchouc
Finition de surface	Lisse
Hauteur du produit	2 mm
Min. Température de fonctionnement	-30°C
Max. Température de fonctionnement	+70°C
Environnement indiqué	Convient aux environnements intérieurs secs
Accessoires	Accessoires DES disponibles
Pays d'origine	CN

Téléchargements