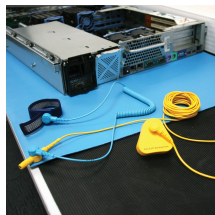
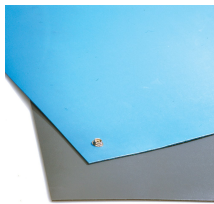


HR-Matten

Hochwertige ESD-Tischmatte mit zwei Schichten



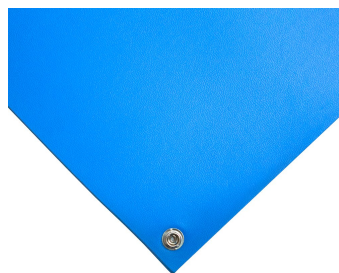
- ESD Tischbelag: Verschleißfest und elastisch.
- Zuverlässige Ableitung statischer Ladung über Druckknopfanschluß und Zubehör der ESD Matte.
- ESD Tischmatte schützt den Anwender und die Bauteile vor den Gefahren statischer Spannung
- Entspricht den Anforderungen nach DIN IEC 61340-5-1.
- Ableitwiderstand (Rgp): $4.0 \times 10^7 \Omega$
- Punkt zu Punkt Widerstand (Rp-p): $7.8 \times 10^7 \Omega$



Farb Variationen



Grau



Blau

Artikel

Artikel Nummer	Größe	Farbe	Gewicht
HR020001	0,6 m x 1,2 m	Blau	2.47
HR020002	1,2 m x 3 m	Blau	12.35

Technische Spezifikation

Material	Robustes Vinyl mit einer eingebetteten leitfähigen Schicht
Oberseite	Helle Kiesel
Produkthöhe	2.4 mm

Artikel Nummer	Größe	Farbe	Gewicht
HR020003	1,2 m x 15,3 m	Blau	63
HR020003C	1,2 m x pro Laufmeter (max. 15,3 m)	Blau	5
HR060001	0,6 m x 1,2 m	Grau	2.47
HR060002	1,2 m x 3,0 m	Grau	12.35
HR060003	1,2 m x 15,3 m	Grau	63
HR060003C	1,2 m x pro Laufmeter (max. Länge 15,3 m)	Grau	5

Min. Operating Temperature	-28°C
Max. Operating Temperature	+71°C
Chemikalienbeständigkeit	PVC ist beständig gegen viele verschiedene Chemikalien, Alkalien und allgemeine Industriechemikalien. PVC ist beständig gegen Alkohole, aliphatische Kohlenwasserstoffe, Öle, schwache Säuren, starke Mineralsäuren und Laugen. PVC ist bei sachgemäßer Reinigung öl- und fettbeständig. PVC ist nicht resistent gegen organische Lösungsmittel, Ketone, Ester und aromatische Kohlenwasserstoffe. Bitte kontaktieren Sie uns für weitere Details.
Witterungsbeständigkeit	Geeignet für trockene Innenbereiche
Typischer Anwendungsbereich	Arbeitstischoberflächen in der Elektronikindustrie oder in Umgebungen, die einen ESD-Schutz für Produkte und Mitarbeiter benötigen.
Montage	Lose verlegbar - muss über Erdungskabel und Zubehör angeschlossen werden.
Zubehör	ESD-Kits und Zubehör erhältlich
Reinigungsmethode	Oberfläche fegen/abwischen Isopropylalkohol oder Seife und warmes Wasser können auch für verschmutzte Oberflächen verwendet werden.
Herkunftsland	US

Downloads