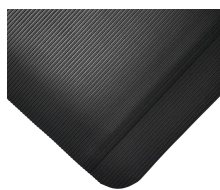


Fluted Anti-Fatigue

Jednoduchá a odolná protiúnavová podložka



- Dvojrstvá protiúnavová podložka kombinujúca mäkký penový podklad s odolným protišmykovým povrchom.
- Vrubkovaný povrch pomáha zaistiť pevnejšiu oporu.
- Penová vrstva „Cushion“ poskytuje pohodlie pod nohami.
- Skosené okraje znižujú riziko zakopnutia a umožňujú ľahký prístup s vozíkom.
- Dostupné ako podložky pre jednotlivé pracovné stanice alebo v roliach.



časti

Číslo dielu	veľkosť	farba	závažia (kg)
FA010001	0,6 m x 0,9 m	černá	4.15
FA010002	0,9 m x 1,5 m	černá	10.38
FA010003	0,9 m x 0,3 m	černá	20.76
FA010004	0,9 m x 15,3 m	černá	105.8
FA010004C	0,9 m x metráž	černá	6.91

Technická špecifikácia

Materiál	Vinylová vrchná vrstva s PVC penovou podložkou (spojené tavením, nelepené)
Povrchová úprava	3 mm rebrovaný drážkový dezén
Výška produktu	12.5 mm
Dĺžka role	15.3 m
Min. Prevádzková teplota	0°C
Max. Prevádzková teplota	+60°C
Odolnosť voči chemikáliám	Vrchná PVC vrstva poskytuje obmedzenú odolnosť voči chemikáliám a olejom
Prostredie	Vhodné pre suché vnútorné prostredie
Typické použitie	Baliace stanice, montážne priestory, Výrobné linky, kde dochádza k pravidelnému otáčaniu
Inštalčná metóda	Voľne položené

**Metóda
čistenia**

Umyte povrch kefou/mopom

Krajina pôvodu CN

Pre viac informácií volajte : +421-41-507 11 12 alebo píšete : sales@cobaeurope.sk

www.cobaeurope.com/sk/