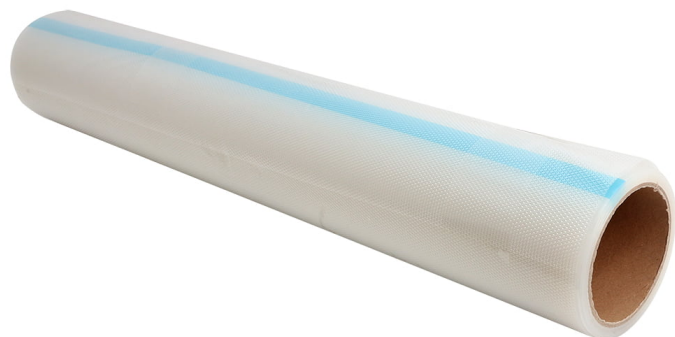


## COBAguard

### Film de protection autocollant pour sols durs et moquette



- Film de protection de sol modulable pour garder les sols propres à des fins d'entretien, dans les maisons témoins, etc.
- Film enroulé à l'envers sur le rouleau pour une installation rapide.
- S'installe à la main sur de petites surfaces ou des escaliers ou avec un applicateur sur des surfaces plus grandes.
- Ne laisse ni traces ni résidus – aucun nettoyage nécessaire après utilisation.
- Film de protection autocollant en polyéthylène.
- Sur demande, possibilité d'y apposer votre logo.



### les pièces

Numéro d'article	Taille	Couleur	Poids (kg)
CGC00001	0,6 m x 25 m	Transparent	1.5
CGC00002	1,2 m x 25 m	Transparent	2.65
CGC00003	0,6 x 50 m	Transparent	2.75
CGC00004	1,2 m x 50 m	Transparent	5.2
CGC00005	0,6 m x 100 m	Transparent	4.9
CGC00006	1,2 m x 100 m	Transparent	12
CGH00001	0,6 m x 25 m	Transparent	1
CGH00002	1,2 m x 25 m	Transparent	2
CGH00003	0,6 m x 50 m	Transparent	2
CGH00004	1,2 m x 50 m	Transparent	6

### Spécifications techniques

<b>Matériau</b>	film en polyéthylène (PEBD et PEBDL)
<b>Finition de surface</b>	Lisse
<b>Hauteur du produit</b>	Hard Floor: 50 microns, Carpet: 90 microns
<b>Max. Température de fonctionnement</b>	+60°C
<b>Environnement indiqué</b>	Adapté à un usage intérieur
<b>Applications typiques</b>	Protection provisoire des moquettes et des sols durs
<b>Pays d'origine</b>	CN

Numéro d'article	Taille	Couleur	Poids (kg)
CGH00005	0,6 m x 100 m	Transparent	4
CGH00006	1,2 m x 100 m	Transparent	8

#### Stockage et application

Protéger le produit de la lumière solaire directe et des conditions extrêmes de température et d'humidité et le stocker à la verticale dans son emballage d'origine. Appliquer le film dans les 3 mois suivant la date de livraison. Retirer le film dans les 30 jours suivant la date d'application. Accorder un soin particulier à la préparation de la surface. Lors de l'application de la bande, le substrat doit être propre et exempt de résidus (poussière et produits huileux) pour obtenir une adhérence optimale. Ne pas appuyer trop fort lors de l'application. Sinon, l'extrémité de la bande risque de se décoller. En cas d'application sur des surfaces traitées à l'huile d'usinage, dégraisser soigneusement la surface. Tout reste d'huile risque d'entraîner la contamination de la surface ou de résidu d'adhésif.

<b>Adhesion Strength</b>	1-2 kg / 50 mm
--------------------------	----------------

<b>Résistance à la traction</b>	≥45 N/mm
---------------------------------	----------

<b>Élongation</b>	≥300%
-------------------	-------

<b>Température d'application</b>	Les températures froides peuvent affecter la résistance au détachement du film. Appliquer le film à température ambiante (+10 °C à +30 °C).
----------------------------------	---

Contactez-nous | Pour commander des échantillons gratuits ou organiser un audit de votre site, contactez le +33 (0) 645 309 278 ou envoyez un email à [sales@cobaurope.fr](mailto:sales@cobaurope.fr)

[www.cobaurope.com/fr/](http://www.cobaurope.com/fr/)