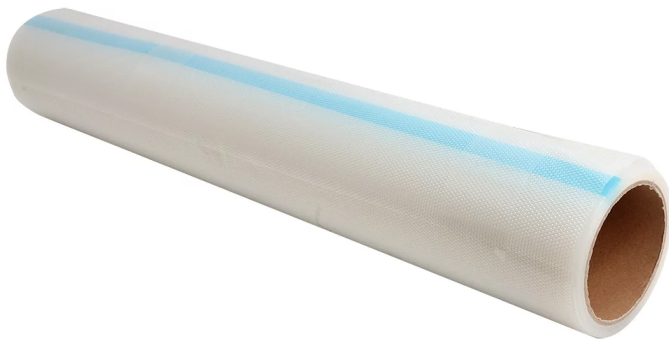
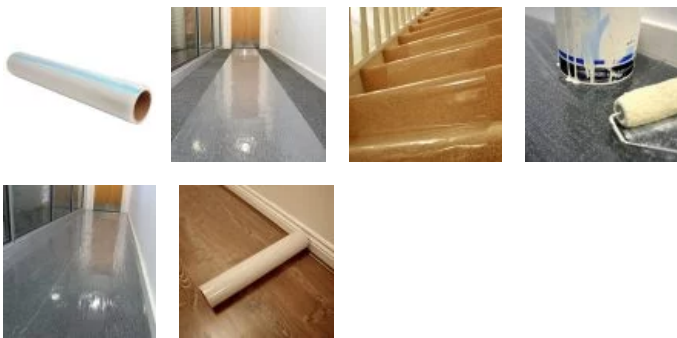


## COBAguard Bodenschutzfolie

### Selbstklebende Bodenschutzfolie / Teppichschutzfolie für harte und weiche Böden



- Ideal zur Verwendung bei Renovierungs- oder Malerarbeiten.
- Die selbstklebende Bodenschutzfolie ist auch zur Verwendung in Ausstellungsräumen geeignet.
- Die Bodenschutzfolie ist mit der selbstklebenden Seite nach oben gewickelt, so dass leicht und zügig ausgelegt werden kann.
- Rückstandslos entfernbar.
- Bodenschutzfolie aus Polyethylen (PE).
- Als Teppichschutzfolie und Bodenfolie für Hartboden geeignet.



### Artikel

Artikel Nummer	Größe	Farbe	Gewicht
CGC00001	0,6 m x 25 m	Teppich	1,50 kg
CGH00001	0,6 m x 25 m	Harte Böden	1,00 kg
CGH00002	1,2 m x 25 m	Harte Böden	2,00 kg
CGC00002	1,2 m x 25 m	Teppich	2,65 kg
CGH00003	0,6 m x 50 m	Harte Böden	2,00 kg
CGC00003	0,6 m x 50 m	Teppich	2,75 kg
CGH00004	1,2 m x 50 m	Harte Böden	6,00 kg
CGC00004	1,2 m x 50 m	Teppich	5,20 kg
CGH00005	0,6 m x 100 m	Harte Böden	4,00 kg
CGC00005	0,6 m x 100 m	Teppich	4,90 kg
CGH00006	1,2 m x 100 m	Harte Böden	8,00 kg
CGC00006	1,2 m x 100 m	Teppich	12,00 kg

### Technische Spezifikation

<b>Material</b>	PE (LDPE und LLDPE) Folie
<b>Oberseite</b>	Weich
<b>Materialstärke</b>	Harter Böden: 50 Mikrometer, Teppich: 90 Mikrometer
<b>Temperaturbeständigkeit</b>	+60°C 160 Stunden
<b>Witterungsbeständigkeit</b>	Geeignet für Innenbereiche
<b>Typischer Anwendungsbereich</b>	Temporärer Schutz von Teppichen und harten Böden
<b>Herkunftsland</b>	China
<b>Lagerung und Verwendung:</b>	Das Produkt sollte vor direkter Sonneneinstrahlung und extremen Temperaturen und Luftfeuchtigkeit geschützt und aufrecht in der Originalverpackung gelagert werden. Die Folie sollte innerhalb von 3 Monaten nach dem Lieferdatum angebracht werden. Die Folie sollte innerhalb von 30 Tagen nach der Laminierung entfernt werden. Die Vorbereitung der Oberfläche ist wichtig.

Der Untergrund sollte sauber und frei von Rückständen wie Staub und Öl sein, wenn das Klebeband aufgebracht wird, um eine optimale Haftung zu erreichen. Beim Auftragen nicht zu stark drücken. Dies kann dazu führen, dass sich das Ende des Klebebandes ablöst. Bei der Anwendung auf mit Maschinenöl behandelten Oberflächen ist die Oberfläche sorgfältig zu entfetten. Rückstände können zu Verunreinigungen der Oberfläche oder zu Klebstoffresten führen.

---

<b>Haftkraft:</b>	-2 kg/50 mm
<b>Zugfestigkeit:</b>	≥45 N/mm
<b>Bruchdehnung:</b>	<300%
<b>Anwendungstemperatur:</b>	Kalte Temperaturen können die Festigkeit beeinträchtigen. Bitte die Folie bei Raumtemperatur (+10 °C bis +30 °C) auftragen.

---

Um einen Vor-Ort-Termin zu vereinbaren oder KOSTENLOSE Muster zu erhalten, kontaktieren Sie uns telefonisch unter +49 (2161) 2945-0 oder per E-Mail an [verkauf@cobaeurope.de](mailto:verkauf@cobaeurope.de)