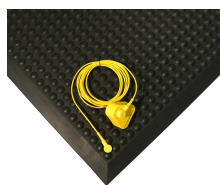


## COBAelite® ESD

Tapis anti-fatigue à surface bullée pour zones sensibles aux ESD



- Tapis anti-fatigue et antistatique offrant confort et sécurité.
- Sa couche conductrice centrale neutralise les charges statiques pour protéger les composants.
- Confortable surface bullée favorisant légèrement les mouvements pour réduire la fatigue.
- Mise à la terre avec fiche mâle (10 mm) intégrée au tapis.
- Satisfait ou dépasse les exigences de résistance de la norme IEC61340-5-1.
- Résistance à un point de mise à la terre (Rgp) :  $2,4 \times 10^6 \Omega$



### les pièces

Numéro d'article	Taille	Couleur	Poids (kg)
SE010001ESD	0,6 m x 0,9 m	Noir	2
SE010003ESD	0,9 m x 1,2 m	Noir	4.5
SE010010ESD	Dimensions spéciales	Noir	

### Spécifications techniques

<b>Matériau</b>	polyuréthane
<b>Finition de surface</b>	À bulles
<b>Hauteur du produit</b>	14 mm
<b>Poids du produit</b>	3 kg ± 3%
<b>Min. Température de fonctionnement</b>	-40°C
<b>Max. Température de fonctionnement</b>	+80°C
<b>Résistance aux produits chimiques</b>	Le polyuréthane présente une résistance limitée aux produits chimiques et huileux.
<b>Environnement indiqué</b>	Convient aux environnements intérieurs secs
<b>Résistance aux UV</b>	Oui
<b>Accessoires</b>	Accessoires DES disponibles
<b>Résistance au feu testée selon</b>	BS EN 13501-1 Classe Efl - s1
<b>Pays d'origine</b>	DE

# Téléchargements