

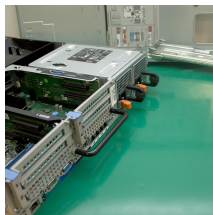


## Ableitende Gummi

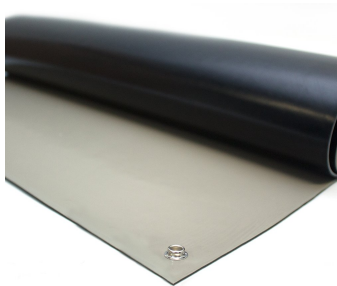
### Zweilagige antistatische Gummimatten



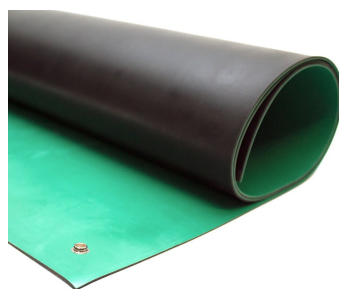
- Zweilagige ESD-Gummimatte mit farbiger Oberseite und schwarzem Rücken.
- Oberseite 0.5mm und Unterseite 1.5mm starke, leitfähige Lagen.
- Oberseite 0.5mm und Unterseite 1.5mm starke, leitfähige Lagen.
- Lötzinn beständig
- Einfach zu reinigende ESD Matte als Tischauflage
- Schutz für elektrostatisch sensitive Geräte
- Reflektionsarm
- Entspricht den Anforderungen nach IEC 61340-5-1
- Ableitwiderstand (Rgp):  $2.7 \times 10^7 \Omega$
- Punkt zu Punkt Widerstand (Rp-p):  $5.2 \times 10^7 \Omega$



## Farb Variationen



Grau



Grün

## Artikel

Artikel Nummer	Größe	Farbe	Gewicht
CDR040004	0,6 m x 1,2 m x 2 mm	Grün	2.35
CDR060004	0,6 m x 1,2 m x 2 mm	Grau	2.35

## Technische Spezifikation

<b>Material</b>	Gummi
<b>Oberseite</b>	Weich
<b>Produkthöhe</b>	2 mm
<b>Min. Operating Temperature</b>	-30°C

<b>Max. Operating Temperature</b>	+70°C
<b>Witterungsbeständigkeit</b>	Geeignet für trockene Innenbereiche
<b>Zubehör</b>	ESD Zubehör erhältlich
<b>Herkunftsland</b>	CN

## Downloads